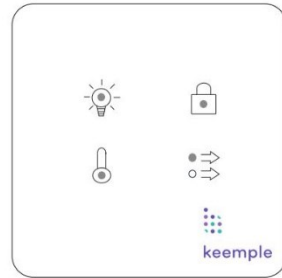


INSTRUKCJA



KP-RS-02

1. Informacje ogólne

Bezprzewodowy pilot scenariuszy KP-RS-02 jest to urządzenie elektroniczne działające w technologii Z-Wave. Służy do sterowania scenariuszami utworzonymi w aplikacji Keemple 2.0. Każdy z czterech przycisków może być dowolnie skonfigurowany.

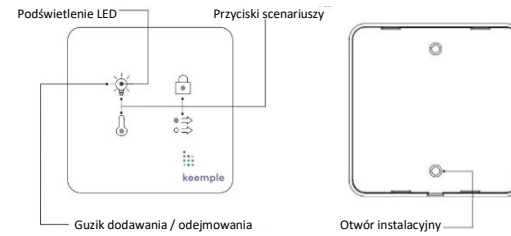
2. Zawartość opakowania

- Bezprzewodowy pilot.
- Instrukcja obsługi.
- Taśma dwustronna.

3. Informacje dodatkowe

- Cztery dowolnie konfigurowalne przyciski scenariuszy.
- Protokół Z-Wave Plus (seria 700).
- Zasilane bateryjnie.
- Wsparcie dla aktualizacji firmware OTA.

4. Opis urządzenia



5. Parametry techniczne

Zasilanie	DC 6V (2 x CR2032)
Temperatura przechowywania	- 20°C do 60°C
Temperatura robocza	- 10°C do 45°C
Protokół bezprzewodowy	Z-Wave
Częstotliwość	868.4 MHz
Zasięg	do 50 m na zewnątrz, do 30 m wewnątrz
Rozmiary (mm)	85(wys.)*85(szer.)*14(głęb.)

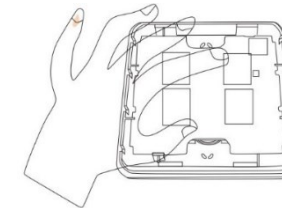
6. Instrukcja montażu

1) Zdejmij szklany panel za pomocą płaskiego śrubokręta.

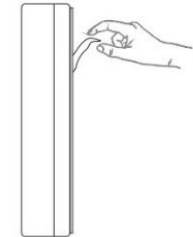


2) Wyciągnij płytkę PCB i włóż dwie baterie.

Przed ponownym złożeniem upewnij się, że każdy z przycisków reaguje prawidłowo na dotyk.



3) Urządzenie można przykleić na stałe w wybranym miejscu za pomocą taśmy dwustronnej lub przenieść w zasięgu sieci Z-Wave.



Uwaga:

Po włożeniu baterii postaraj się ostrożnie obchodzić z płytką PCB i nie dotykaj bezpośrednio procesora lub pozostałych elementów układu.

7. Podświetlenie LED i funkcje przycisków

- Krótkie wciśnięcie przycisku scenariusza powoduje jego wykonanie – dioda LED zaświeci się przez chwilę.
- Długie wciśnięcie przycisku 1 (od 5 do 10 sekund) - podświetlenie LED mignie na czerwono, puszczaamy przycisk - podświetlenie miga. Urządzenie zostało wprowadzone w stan dołączania lub odejmowania od sieci.

8. Funkcje bezprzewodowego pilota scenariuszy w sieci Z-Wave

Bezprzewodowy pilot scenariuszy KP-RS-02 może być dodany i używany w sieciach Z-Wave. Współpracuje z certyfikowanymi urządzeniami Z-Wave od innych producentów oraz z innymi aplikacjami. Aby w pełni poprawnie wykorzystać możliwości urządzenia, powinno być ono używane z bramką obsługującą Security Enabled Z-Wave Controller.

CommandClasslist:

```
COMMAND_CLASS_ZWAVEPLUS_INFO
COMMAND_CLASS_ASSOCIATION
COMMAND_CLASS_ACCOCIATION_GRP_INFO
COMMAND_CLASS_TRANSPORT_SERVICE_V2
COMMAND_CLASS_VERSION
COMMAND_CLASS_MANUFACTURER_SPECIFIC
COMMAND_CLASS_INDICATOR
COMMAND_CLASS_POWERLEVEL
COMMAND_CLASS_BATTERY
COMMAND_CLASS_NOTIFICATION_V3
COMMAND_CLASS_WAKE_UP
COMMAND_CLASS_SUPERVISION
COMMAND_CLASS_FIRMWARE_UPDATE_MD_V5
COMMAND_CLASS_CENTRAL_SCENE_V3
```

9. DODAWANIE URZĄDZENIA DO SIECI Z-WAVE (INCLUSION)

- (1) Włóż baterie.
- (2) Ustaw bramkę Z-Wave w tryb uczenia.
- (3) Wciśnij i przytrzymaj przycisk oświetlenia dopóki dioda LED nie mignie na czerwono, wtedy należy puścić. Urządzenie wyśle informacje do kontrolera (podświetlenie miga na czerwono).
- (4) Po pomyślnym ukończeniu dodawania do sieci Z-Wave, podświetlenie przestanie migać.

10. USUWANIE URZĄDZENIA Z SIECI Z-WAVE (EXCLUSION)

- (1) Włóż baterie.
- (2) Ustaw bramkę Z-Wave w Tryb odejmowania / usuwania.
- (3) Wciśnij i przytrzymaj przycisk dopóki podświetlenie nie mignie na czerwono, wtedy należy puścić. Urządzenie wyśle informacje do kontrolera (podświetlenie miga na czerwono).
- (4) Po pomyślnym ukończeniu usuwania z sieci Z-Wave, podświetlenie przestanie migać.

11. RESET URZĄDZENIA

Reset urządzenia spowoduje skasowanie wszystkich informacji w sieci Z-Wave lub bramce Z-Wave. Przywróci urządzenie do ustawień domyślnych.

- (1) Włóż baterie.
- (2) Ustaw bramkę Z-Wave w Tryb odejmowania / usuwania.
- (3) Wciśnij i przytrzymaj przycisk dopóki podświetlenie nie mignie na czerwono, wtedy należy puścić. Urządzenie wyśle informacje do kontrolera (podświetlenie miga na czerwono).
- (4) Po pomyślnym ukończeniu usuwania z sieci Z-Wave, podświetlenie przestanie migać, a urządzenie zostanie zresetowane.

POBIERZ NASZĄ APLIKACJĘ



KEEMPLE POLSKA

Adres: Sarmacka 12G/30, 02-972 Warszawa
Telefon: + 48 22 295 18 31, + 48 22 295 18 34,
+ 48 887 878 789, + 48 887 877 248
Email: biuro@keemple.pl

www.keemple.pl

Skrócona instrukcja obsługi może ulec zmianie bez powiadomienia.
Najnowszą wersję można znaleźć na stronie www.keemple.pl

